

Nouvelles unités urbaines et aires urbaines 2010

Deux Midi-Pyrénéens sur trois vivent en ville.

**En Midi-Pyrénées, l'influence des villes se
renforce et s'étend.**



Les zonages en unités urbaines et en aires urbaines

Deux approches du territoire qui se complètent

Les unités urbaines :

Une **approche morphologique** des villes et des agglomérations définie à partir du bâti et de la population

Les aires urbaines :

Une **approche fonctionnelle** de l'attraction des villes construite à partir de la localisation de l'emploi et des déplacements domicile travail

Zonage actualisé à partir des résultats du recensement de la population 2008.

Ces deux zonages sont des **zonages statistiques** et ne donnent donc pas lieu à publication juridique, contrairement aux populations légales par exemple.

L'Insee prévoit de les actualiser tous les 10 ans.

Le zonage en unités urbaines 2010

Définition

L'unité urbaine, c'est la ville au sens de l'agglomération.

C'est une commune ou un ensemble de communes présentant une zone continûment bâtie (seuil de 200 m) d'au moins 2 000 habitants.

Le zonage en aires urbaines 2010

Définition

Le zonage en aires urbaines permet de mesurer l'influence des villes.

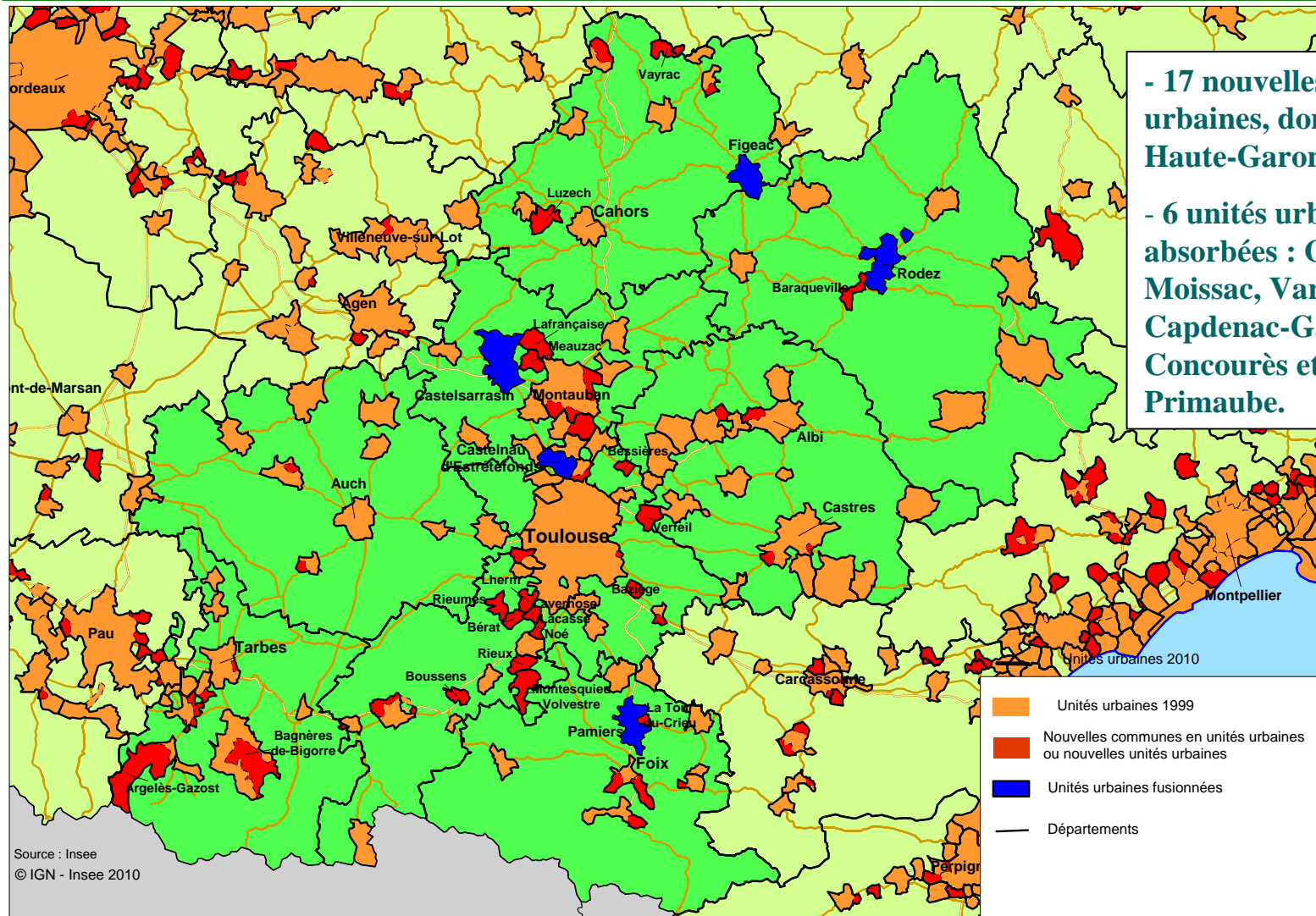
Les aires sont composées :

- **d'un pôle : unité urbaine de plus de 1 500 emplois.**
- **d'une couronne : ensemble des communes dont au moins 40 % des actifs occupés travaillent dans le pôle ou dans une commune attirée par celui-ci.**

Les unités urbaines de Midi-Pyrénées en 2010

Les unités urbaines de Midi-Pyrénées en 2010

En 2010, la région compte 104 unités urbaines contre 93 en 1999



- 17 nouvelles unités urbaines, dont 11 situées en Haute-Garonne.

- 6 unités urbaines ont été absorbées : Grisolles, Moissac, Varilhes, Capdenac-Gare, Sébazac-Concourès et Luc-la-Primaube.

Les unités urbaines de Midi-Pyrénées en 2010

Midi-Pyrénées, une région rurale

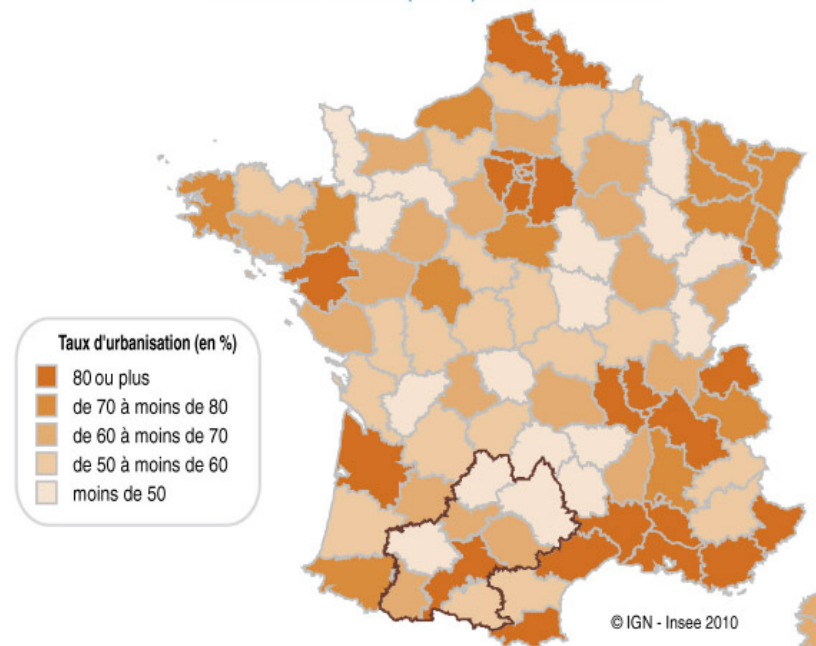
- 67 % des Midi-Pyrénéens vivent dans une unité urbaine contre 73 % en moyenne en province.

- La Haute-Garonne est le seul département très urbanisé (84 %), au 9ème rang des départements de province.

- Dans le Gers et dans le Lot, près de deux habitants sur trois vivent dans une commune rurale, un sur deux en Aveyron.

Des départements très ruraux et un département très urbanisé

Taux d'urbanisation* par département en 2008



© IGN - Insee 2010

* Le taux d'urbanisation est le rapport de la population des communes urbaines à la population totale
Sources : Insee - Recensements de la population 1999 et 2008

Les unités urbaines de Midi-Pyrénées en 2010

En Midi-Pyrénées, l'urbanisation progresse deux fois plus vite

Le Tarn-et-Garonne s'urbanise

Population urbaine des départements de Midi-Pyrénées

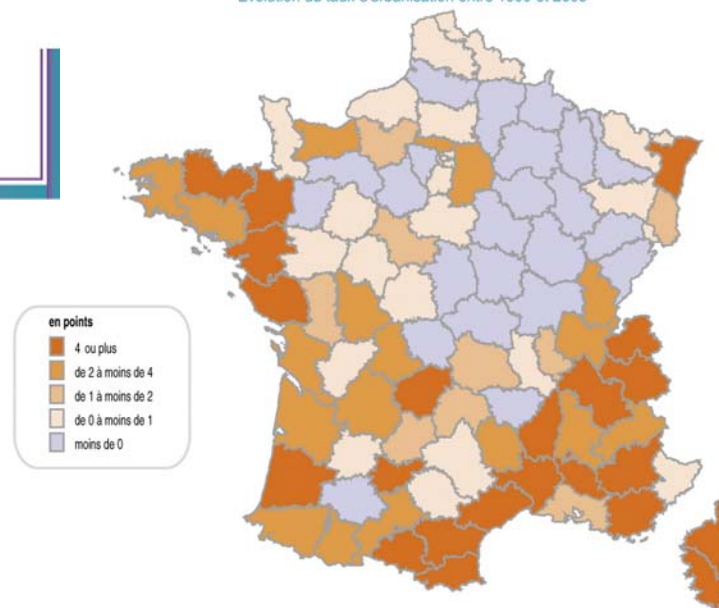
	Population urbaine	Part de la population dans la population totale (%)	
		2008	1999
Ariège	79 898	53	48
Aveyron	126 894	46	46
Haute-Garonne	1 027 866	84	82
Gers	65 433	35	36
Lot	65 609	38	36
Hautes-Pyrénées	141 258	62	59
Tarn	251 613	68	67
Tarn-et-Garonne	150 525	64	56
Région	1 909 096	67	64

Sources : Insee - Recensements de la population 1999 et 2008

- Le Tarn-et-Garonne et l'Ariège, sous l'influence de Toulouse s'urbanisent plus rapidement.
- Dans le Gers, la croissance de population bénéficie plutôt aux communes rurales.

Ariège et Tarn-et-Garonne parmi les départements où l'urbanisation progresse le plus

Évolution du taux d'urbanisation entre 1999 et 2008



Source : Insee - Recensements de la population 1999 et 2008

© IGN - Insee 2011

Les unités urbaines de Midi-Pyrénées en 2010

Douze unités urbaines ont plus de 20 000 habitants

Unités urbaines 2010	Population	Rang en France	Unités urbaines de taille voisine	Nombre de communes	Nombre d'emplois
Toulouse	864 936	6	Nice / Bordeaux	73	474 034
Tarbes	77 609	81	Agen / Brive-la-Gaillarde	14	36 680
Albi	72 453	87	Chalon-sur-Saône / Montauban	10	36 035
Montauban	72 275	88	Albi / Compiègne	9	37 886
Castres	56 861	116	Saint-Just-Saint-Rambert / Arles	8	25 697
Rodez	49 052	131	Saint-Cyprien / Lannion	6	33 176
Pamiers	26 061	213	Dinan / Granville	7	12 576
Castelsarrasin	25 254	222	Mazamet / Chaumont	2	10 780
Auch	24 878	225	Challans / Montereau-Fault-Yonne	3	17 418
Cahors	23 348	233	Millau / Lunéville	2	15 539
Unités urbaines en-dessous du seuil de 10 000 emplois					
Mazamet	25 379	221	La Bresse / Castelsarrasin	6	9 003
Millau	23 429	232	Pont-à-Mousson / Cahors	2	9 837
Unités urbaines au-dessus du seuil de 10 000 emplois					
Figeac	16 625	306	Briançon / Landerneau	5	10 099
Saint-Gaudens	15 860	327	Noyon / Brie-Comte-Robert	7	10 354

Source : Insee - Recensement de la population 2008

Douze unités urbaines ont plus de 10 000 emplois :

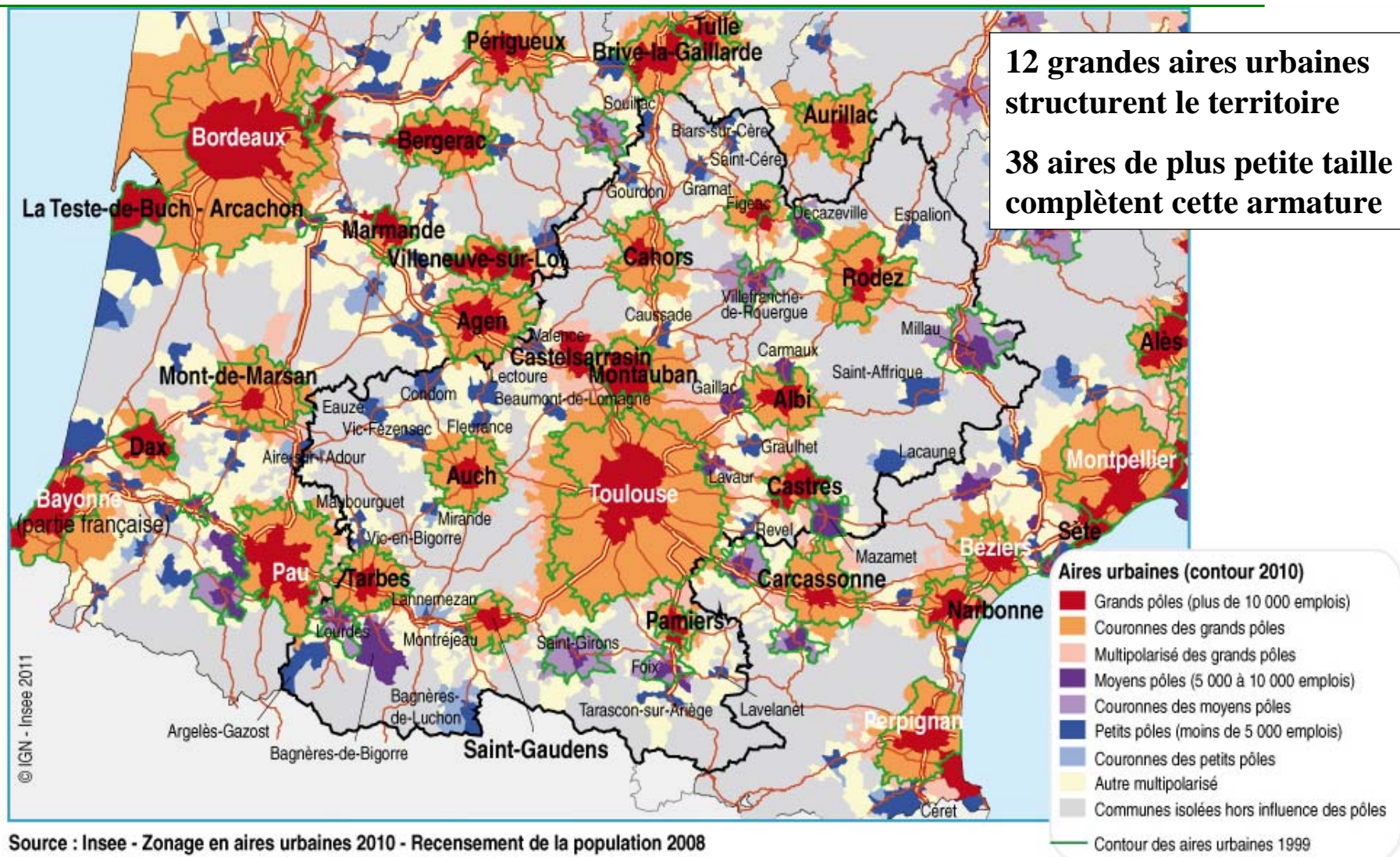
Toulouse, Tarbes, Albi, Montauban, Castres, Rodez, Pamiers, Castelsarrasin, Auch, Cahors, Figeac et Saint-Gaudens.

Elles définissent douze grandes aires urbaines.

Les grandes aires urbaines de Midi-Pyrénées en 2010

Les grandes aires urbaines de Midi-Pyrénées en 2010

Une armature urbaine en étoile

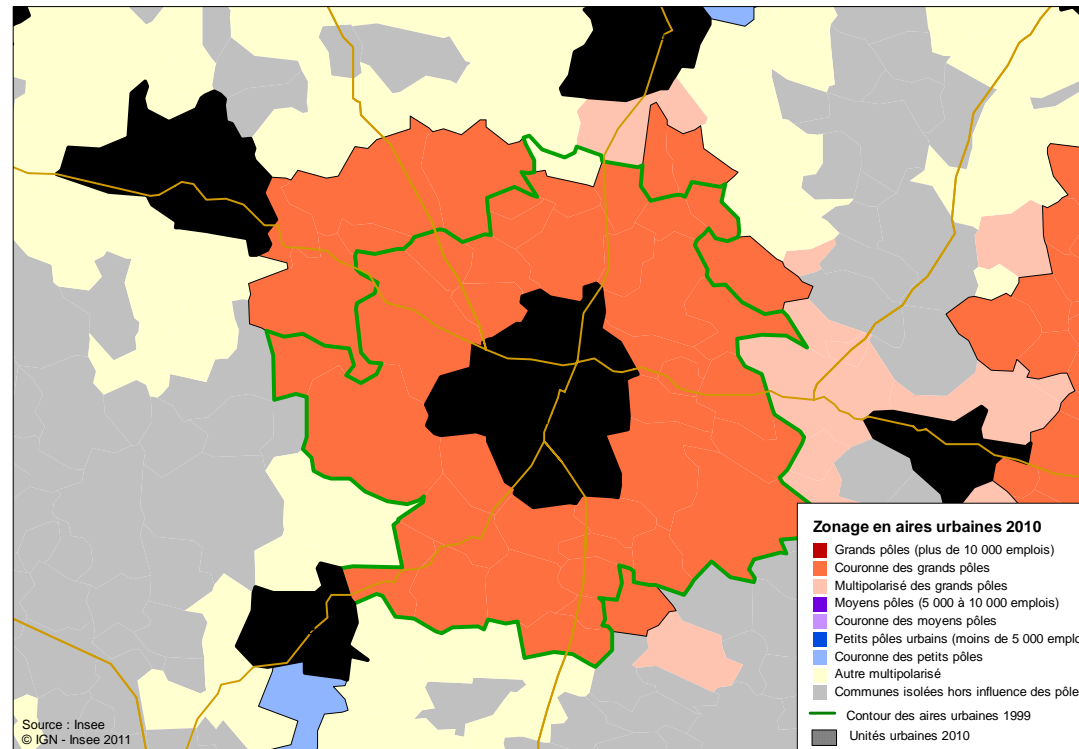


Les grandes aires urbaines de Midi-Pyrénées en 2010

L'influence des villes sur un vaste espace rural

Exemple de l'aire urbaine d'Auch :

- les 44 communes de la couronne périurbaine sont toutes rurales.
- 39 % de la population de l'aire urbaine habite dans une commune rurale.



Les grandes aires urbaines de Midi-Pyrénées en 2010

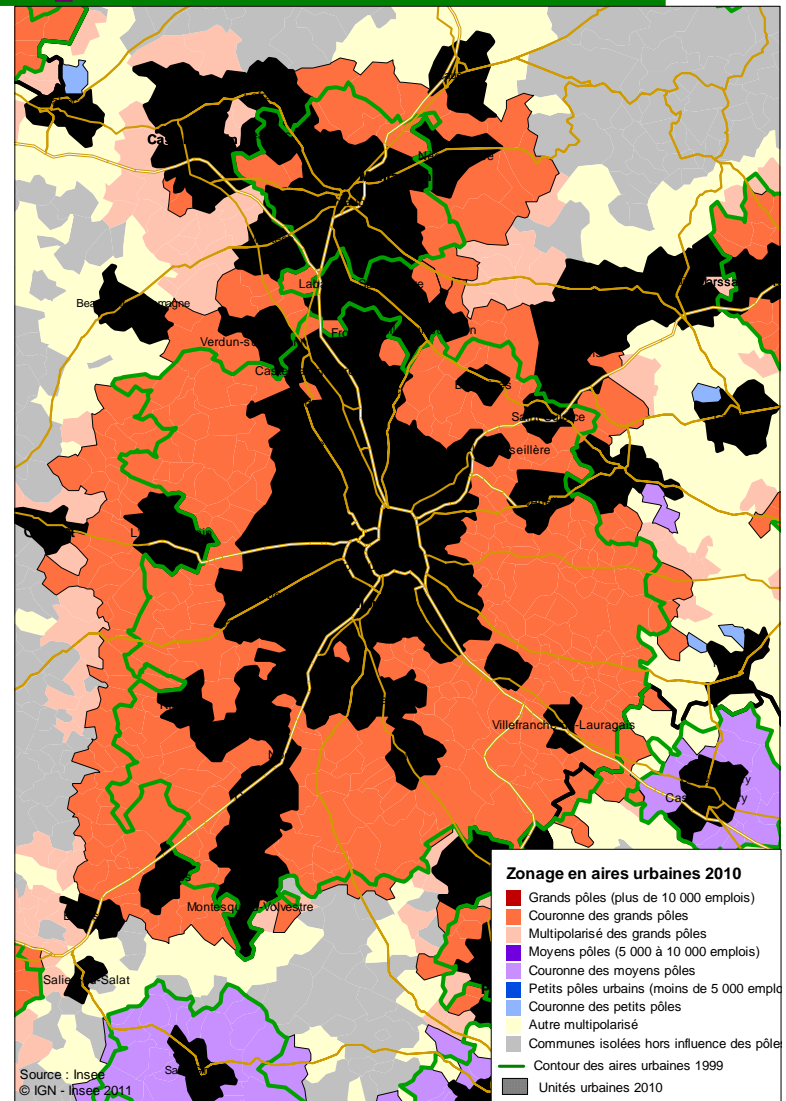
L'influence des villes sur un vaste espace rural

Exemple de l'aire urbaine de Toulouse :

- parmi les 380 communes qui constituent la couronne périurbaine, 332 sont des communes rurales, 48 appartiennent à des unités urbaines.

- un habitant sur deux de la couronne périurbaine habite dans une commune rurale.

L'Isle-Jourdain, en intégrant la couronne périurbaine de Toulouse, entraîne les communes de sa zone d'influence.



Les grandes aires urbaines de Midi-Pyrénées en 2010

L'influence des villes sur un vaste espace rural

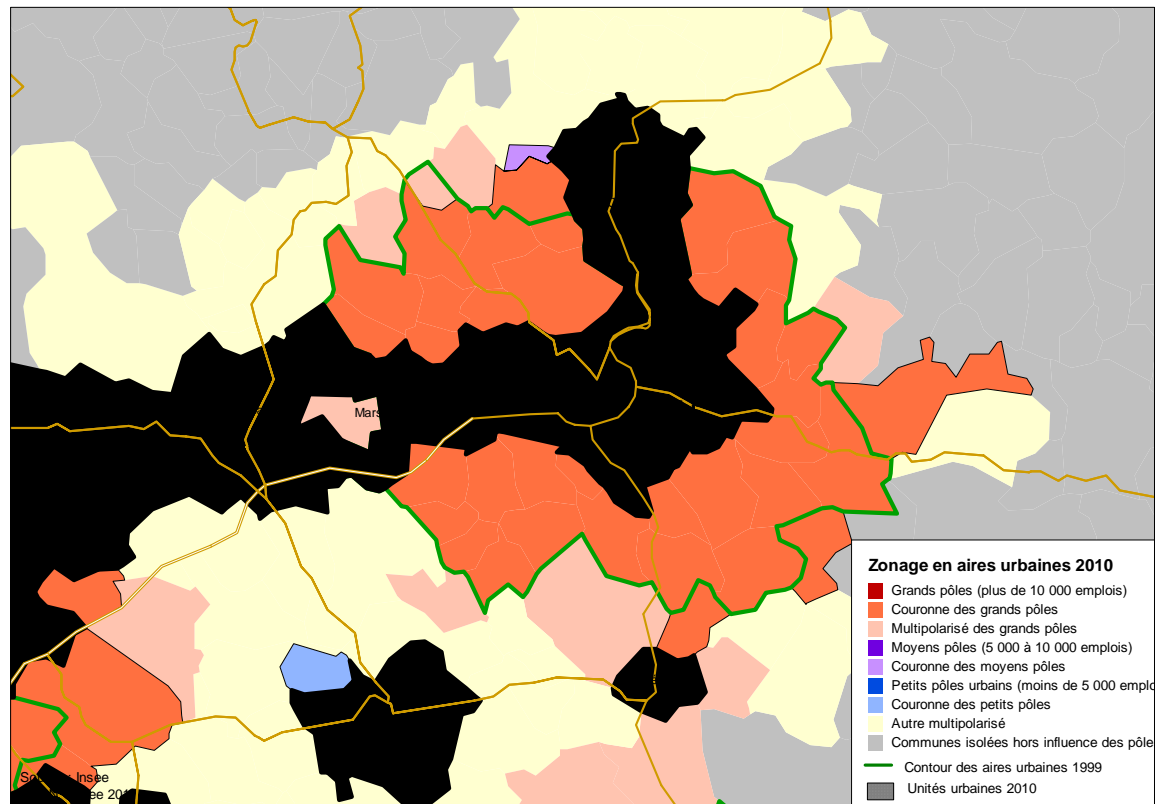
Exemple de l'aire urbaine d'Albi et de l'aire de Carmaux :

-les unités urbaines d'Albi et de Carmaux sont deux pôles séparés.

(pas de continuité du bâti)

- l'unité urbaine de Carmaux ne fait pas partie de la couronne d'Albi.

(moins de 40 % des actifs travaillent dans une commune de l'aire urbaine d'Albi)



Les grandes aires urbaines de Midi-Pyrénées en 2010

Deux Midi-Pyrénéens sur trois vivent dans une grande aire urbaine

Une proportion qui reste plus faible que la moyenne métropolitaine.

Trois habitants sur quatre des grandes aires urbaines se concentrent dans les pôles urbains.

Moins de grandes aires urbaines en Midi-Pyrénées

Répartition de la population selon les catégories du zonage en aires urbaines 2010

	Midi-Pyrénées			France métropolitaine (hors Paris)	
	Population en 2008	en %	Densité (hab/km ²)	en %	Densité (hab/km ²)
Espace des grandes aires urbaines					
Grandes aires urbaines	1 860 052	65,5	162	71,9	198
<i>Grands pôles (plus de 10 000 emplois)</i>	1 325 212	46,7	591	52,3	646
<i>Couronnes des grands pôles</i>	534 840	18,8	58	19,6	69
Communes multipolarisées des grandes aires	91 414	3,2	37	6,4	62
Espace des autres aires					
Moyennes aires	212 263	7,5	82	4,2	103
<i>Moyens pôles (5 000 à 10 000 emplois)</i>	178 865	6,3	151	3,5	195
<i>Couronne des moyens pôles</i>	33 398	1,2	24	0,7	30
Petites aires	169 480	6,0	76	5,0	96
<i>Petits pôles (1 500 à 5 000 emplois)</i>	154 140	5,4	94	4,7	127
<i>Couronne des petits pôles</i>	15 340	0,5	26	0,3	22
Autres communes multipolarisées	197 897	7,0	24	6,6	32
Communes isolées hors influence des pôles	307 122	10,8	17	5,9	20
Midi-Pyrénées	2 838 228	100,0	63	100,0	95

Sources : Insee - Zonage en aires urbaines 2010 - Recensements de la population 1999 et 2008

Les grandes aires urbaines de Midi-Pyrénées en 2010

L'écart entre Toulouse et les autres aires de la région s'accroît

- L'aire urbaine de Toulouse représente désormais 42 % de la population régionale contre 38 % en 1999.
- Elle pèse deux fois plus que les 11 autres aires réunies.
- Au moins une grande aire urbaine dans chaque département

Douze grandes aires urbaines en Midi-Pyrénées

Population des grandes aires urbaines en 1999 et 2008

Aire urbaine (contour 2010)	Population		Rang national	
	2010 (contour 2010)	1999 (contour 1999)	2008	1999
Toulouse	1 202 889	960 588	4	5
Tarbes	115 588	110 627	72	67
Montauban	100 875	76 178	86	99
Albi	95 424	86 042	91	90
Rodez	82 579	64 841	104	112
Castres	67 381	61 390	121	116
Cahors	43 107	37 124	162	162
Auch	40 492	35 834	167	165
Pamiers	33 405	22 197	183	210
Saint-Gaudens	29 673	22 776	195	204
Castelsarrasin	26 102	11 352	208	228
Figeac	25 315	14 150	212	225

Sources : Insee - Zonage en aires urbaines 2010 - Recensements de la population 1999 et 2008

Les grandes aires urbaines de Midi-Pyrénées en 2010

Elles concentrent le dynamisme démographique de la région

- La croissance de population de l'aire toulousaine est la plus élevée des aires urbaines de plus de 500 000 habitants du pays.
- Elle tire les grandes aires urbaines proches : Montauban, Pamiers, Albi et Saint-Gaudens.
- A Tarbes, Auch et Castres, la croissance est plus modérée, surtout dans les pôles urbains.
- En dix ans, l'ensemble des 12 grandes aires urbaines ont gagné 360 000 habitants (+ 24 %).

Aires urbaines	Population en 2008			Taux annuel moyen 99/08		
	Pôle urbain	Couronne périurbaine	Aire urbaine	Pôle urbain	Couronne périurbaine	Aire urbaine
Toulouse	864 936	337 953	1 202 889	1,4	3,0	1,8
Tarbes	77 609	37 979	115 588	0,1	1,1	0,3
Montauban	72 275	28 600	100 875	1,4	2,5	1,7
Albi	72 453	22 971	95 424	0,8	1,9	1,0
Rodez	49 052	33 527	82 579	0,7	1,4	1,0
Castres	56 861	10 520	67 381	0,0	1,7	0,3
Cahors	23 348	19 759	43 107	0,1	2,0	0,9
Saint-Gaudens	15 860	13 813	29 673	0,8	1,3	1,0
Auch	24 878	15 614	40 492	0,0	1,5	0,6
Pamiers	26 061	7 344	33 405	1,8	2,0	1,8
Castelsarrasin	25 254	848	26 102	0,7	0,7	0,7
Figeac	16 625	8 690	25 315	0,5	1,6	0,9
Ensemble Midi-Pyrénées	1 325 212	537 618	1 862 830	1,1	2,5	1,5
France hors Paris	27 481 601	9 944 674	37 426 275	0,4	1,4	0,7

Source : Insee - Zonage en aires urbaines 2010 - recensements de la population 1999 - 2008

Les grandes aires urbaines de Midi-Pyrénées en 2010

L'emploi, plus que les actifs, est concentré dans les pôles urbains

- Six emplois sur dix de Midi-Pyrénées dans les douze grands pôles urbains.
- Le pôle urbain de Toulouse concentre 40 % des emplois et 33 % des actifs occupés de Midi-Pyrénées.
- A l'inverse, deux fois plus d'actifs que d'emplois dans les couronnes périurbaines.

L'aire urbaine de Toulouse concentre un emploi sur deux en Midi-Pyrénées

Répartition de la population, des emplois et des actifs occupés en 2008

	Population		Emplois		Actifs occupés	
	Nombre	Part (en %)	Nombre	Part (en %)	Nombre	Part (en %)
Midi-Pyrénées	2 838 228	100	1 173 762	100	1 179 339	100
Grandes aires urbaines *	1 860 052	66	833 962	71	804 809	68
dont Pôles urbains	1 325 212	47	720 274	61	567 488	48
dont Couronnes périurbaines	534 840	19	113 687	10	237 320	20
Aire urbaine de Toulouse *	1 201 243	42	547 862	47	538 500	46
dont Pôle urbain	864 936	30	474 034	40	387 222	33
dont Couronne périurbaine	336 307	12	73 827	6	151 278	13

* non comprise la population résidant hors région

Sources : Insee - Zonage en aires urbaines 2010 - Recensement de la population 2008

Le zonage en aires urbaines 2010

Accès aux unités urbaines et aux aires urbaines sur Insee.fr

- Rubrique « Définitions et méthodes > Zonages d'études »
- Possibilité de télécharger les bases

The screenshot shows the Insee website interface. At the top, there is a search bar with the text 'Chercher sur le site' and a Google logo. Below the search bar is a navigation menu with tabs for 'L'Insee et la statistique publique', 'Thèmes', 'Bases de données', 'Publications et services', 'Régions', 'Définitions et méthodes', and 'Accès par public'. The 'Définitions et méthodes' tab is selected. The main content area is titled 'Définitions et méthodes' and contains a sidebar with a tree view of navigation options. The selected path is 'Code officiel géographique, zonages d'études'. The main content area displays the following information:

- Code officiel géographique, zonages d'études**
- Code officiel géographique**
Le code officiel géographique rassemble les codes et libellés des communes, des cantons, des arrondissements, des départements, des régions, des pays et territoires étrangers.
- Accéder au COG**
- Intercommunalité**
Vous trouverez la liste des EPCI à fiscalité propre, la base de données communale et les définitions associées, ainsi que des liens vers les sites de référence.
- Intercommunalité**
- Zonages d'études**
Un moteur de recherche est à votre disposition pour les zonages suivants : communes, aires urbaines, départements, EPCI, régions, unités urbaines et zones d'emploi.
- Moteur de recherche sur les zonages**
Pour chaque zonage, vous trouverez un descriptif, les définitions associées, la liste de référence des zones ainsi que, pour les zonages supracommunaux, la composition communale de chaque zone.
- Les unités urbaines**
- Le zonage en aires urbaines**
- Les zones d'emploi**
- Le découpage infra-communal en IRIS**

On the right side of the page, there are sections for 'Actualités' and 'Liens':

- Actualités**
 - 18 octobre 2011**
 - Les aires urbaines 2010 sont disponibles.
 - 30 juin 2011**
 - Les zones d'emploi 2010 sont disponibles.
 - 10 mai 2011**
 - Les unités urbaines 2010 sont disponibles.
- Liens**
 - Nomenclature officielle des pays de l'Union européenne sur le site d'Eurostat

At the bottom of the page, there is a footer with the following links: 'Lettre d'information', 'Plan du site', 'Acheter les publications', and 'Mentions légales et crédits'.

> Des publications nationales et régionales

Merci de votre attention

